

 **FONTIBÓN**
BOGOTÁ



 **Almendro**
Apartamentos

Donde tus sueños Florecen

**SOMOS SOSTENIBLES,
SOMOS**




conaltura



Conaltura Construcción y Vivienda S.A.S. es una empresa constructora dedicada al desarrollo de proyectos inmobiliarios desde su concepción hasta la entrega a satisfacción de los inmuebles a nuestros clientes. Contamos con más de 33 años de experiencia y presencia a nivel nacional, con proyectos en Bogotá y su Sabana, Medellín y su área metropolitana, Barranquilla, Soledad, Cartagena y Cali.

Realizamos todos los procesos de diseño, gerencia, venta y construcción de proyectos inmobiliarios. La sostenibilidad hace parte de nuestra esencia corporativa y aseguramos que todos los proyectos que desarrollamos integralmente sean sostenibles. VIO es un símbolo de este compromiso; representa nuestra filosofía de marca y la creación de proyectos pensando en un mejor mañana.


En abril de 2022 recibimos la certificación Empresa B tras someter nuestro modelo de negocio, operaciones y procesos de trabajo a una evaluación integral y rigurosa.

Donde tus sueños Florecen

**SOMOS SOSTENIBLES,
SOMOS**





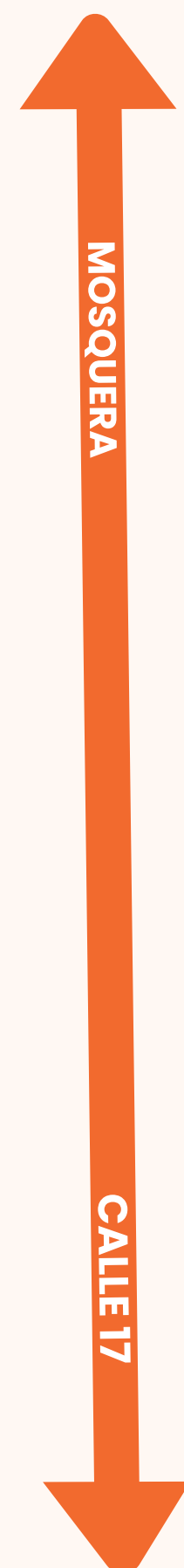
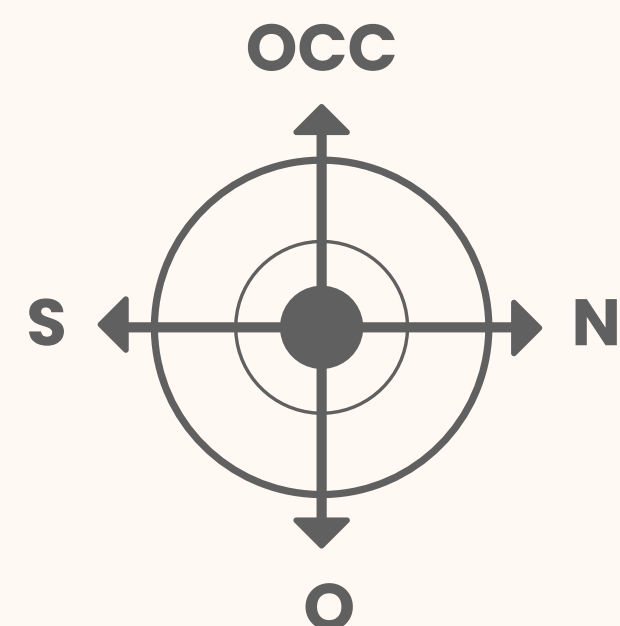
- 1 SOBRE LA AV CALLE 13.
 - 2 ESCUELA SEGURIDAD VIAL POLICIA NACIONAL.
 - 3 IGLESIA SAN PABLO MIKI.
 - 4 CANCHAS DE FÚTBOL.
 - 5 FUTURO REGIOTRAM.
 - 6 CERCA AL AEROPUERTO EL DORADO.
-  PARADEROS DE TRANSPORTE CERCANOS.

LUGARES DE
Interés

Donde tus sueños Florecen

SOMOS SOSTENIBLES,
SOMOS





● Más de 10 zonas comunes



GIMNASIO



ZONA BBQ



BICI PARKING



SKY FIREPIT



COWORKING



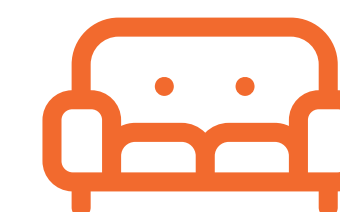
JUEGOS INFANTILES



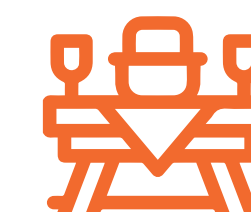
SALÓN SOCIAL



LOBBY



ZONA DE ESTAR



ZONA DE PICNIC



ZONA DE YOGA

URBANISMO

SOMOS SOSTENIBLES,
SOMOS





Almendro Apartamentos es un proyecto exclusivo conformado por 279 apartamentos en 2 torres con espacios cómodos y funcionales, en los que tenemos la posibilidad de tener dos habitaciones más espacio flexy o disponible. **Almendro Apartamentos** cuenta con más de 10 zonas comunes y se encuentra ubicado sobre la futura ampliación de la Calle 13 con facilidad de acceso a transporte.

Número de Torres	Torre 1	Pisos por Torre	16
	Torre 2	Pisos por Torre	17

Áreas desde	38,00m ²	Áreas hasta	45,30m ²
-------------	---------------------	-------------	---------------------

Donde tus sueños Florecen

SOMOS SOSTENIBLES,
SOMOS



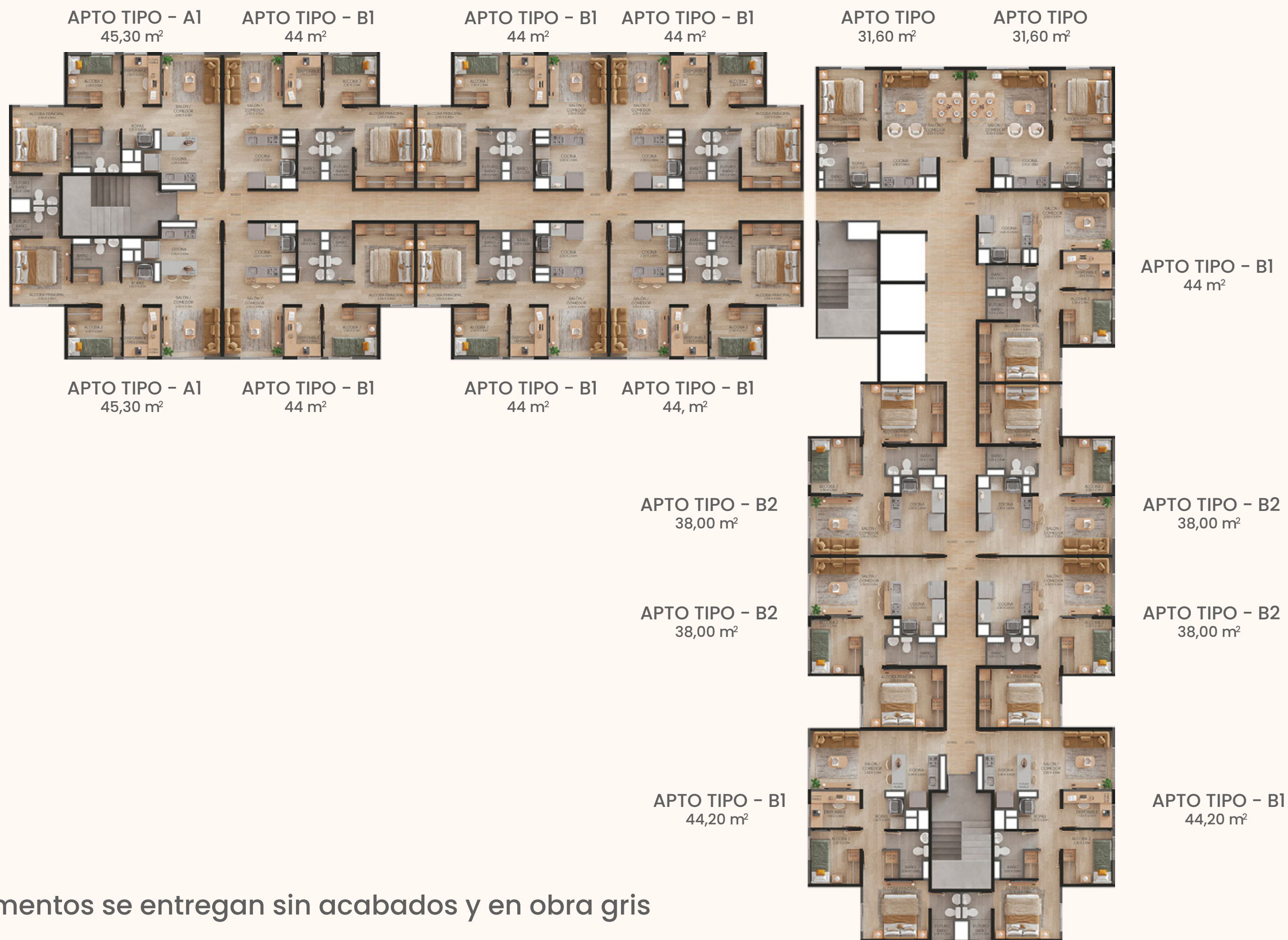


URBANISMO

SOMOS SOSTENIBLES,
SOMOS



Planta Típica



*Los apartamentos se entregan sin acabados y en obra gris

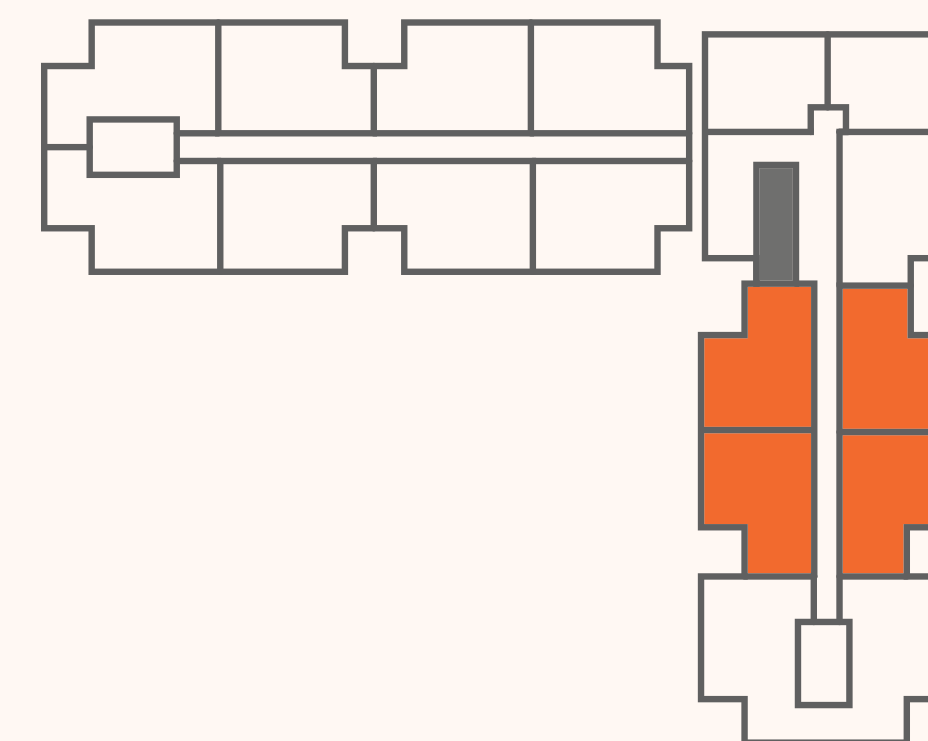
TIPOLOGÍAS

SOMOS SOSTENIBLES,
SOMOS 


conaltura

Apartamento TIPO B2

ETAPA 1 – TORRE 2



Área Construida
38,00 m²

Área Privada
34,30 m²

*Los apartamentos se entregan sin acabados y en obra gris

TIPOLOGÍAS

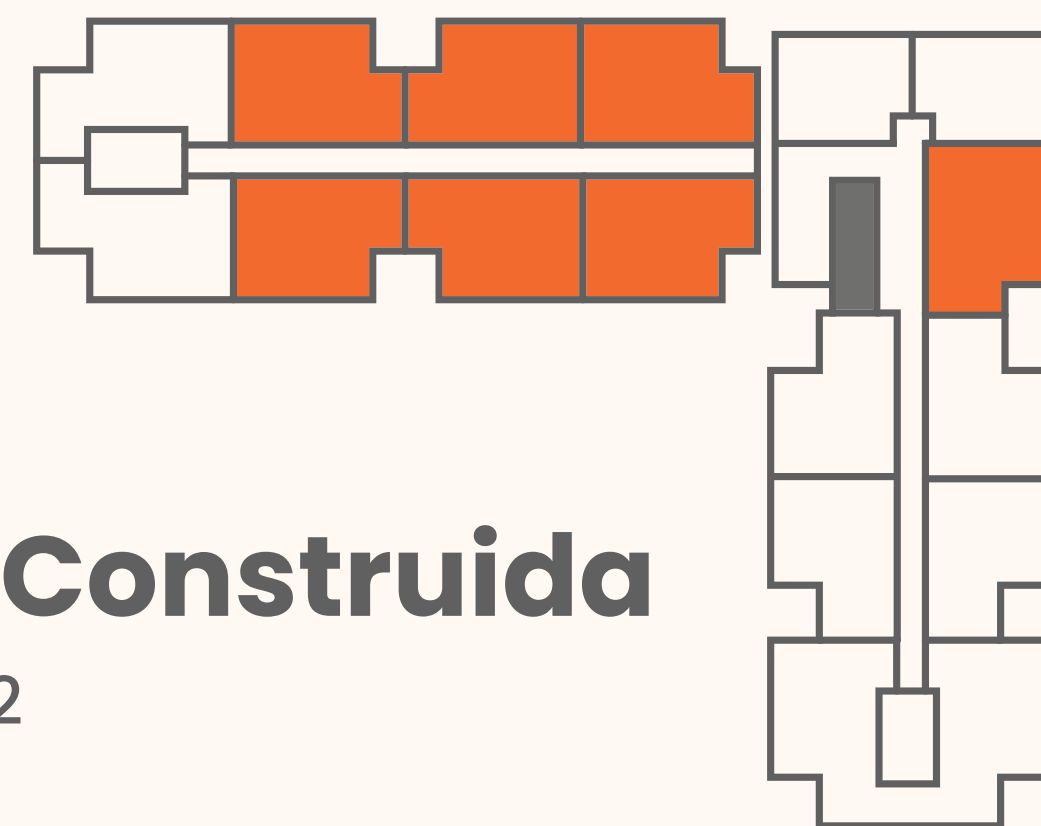
SOMOS SOSTENIBLES,
SOMOS



CO
conaltura

Apartamento TIPO B1

ETAPA 1 (TORRE 2) – ETAPA 2 (TORRE 1)



Área Construida
44 m²

Área privada
39,36 m²

*Los apartamentos se entregan sin acabados y en obra gris

TIPOLOGÍAS

SOMOS SOSTENIBLES,
SOMOS

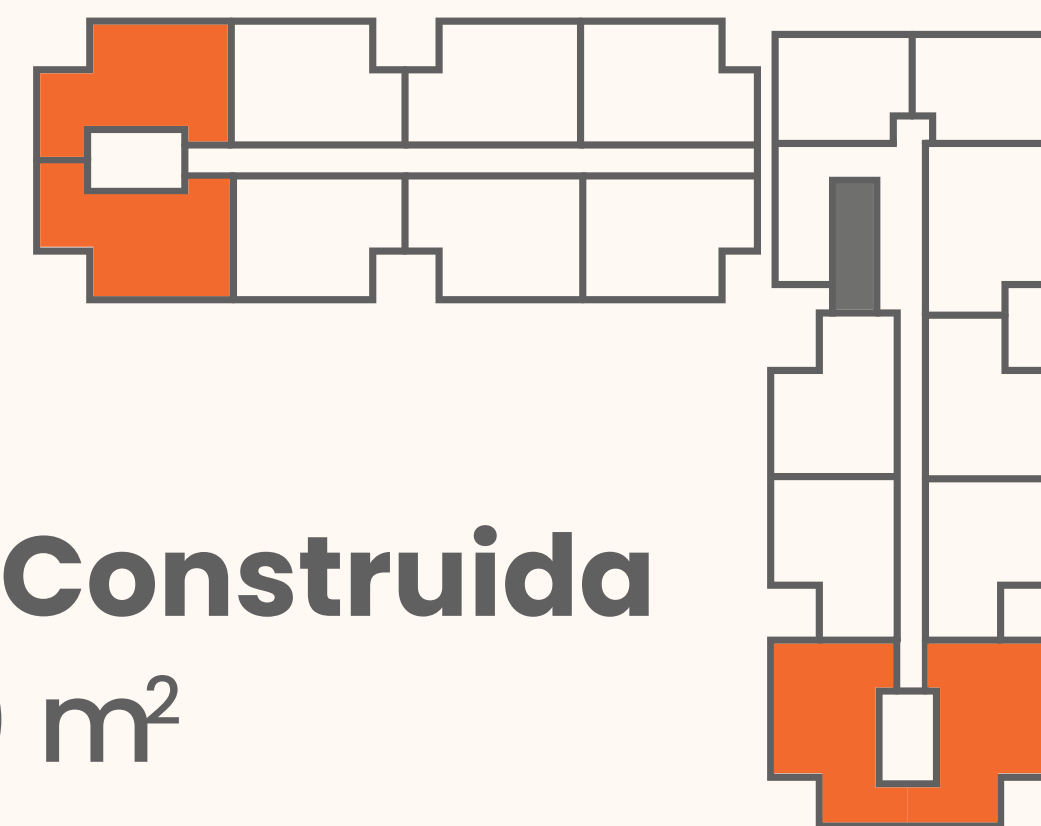


Apartamento TIPO A1

ETAPA 1 (TORRE 2) – ETAPA 2 (TORRE 1)



*Los apartamentos se entregan sin acabados y en obra gris



Área Construida
45,30 m²

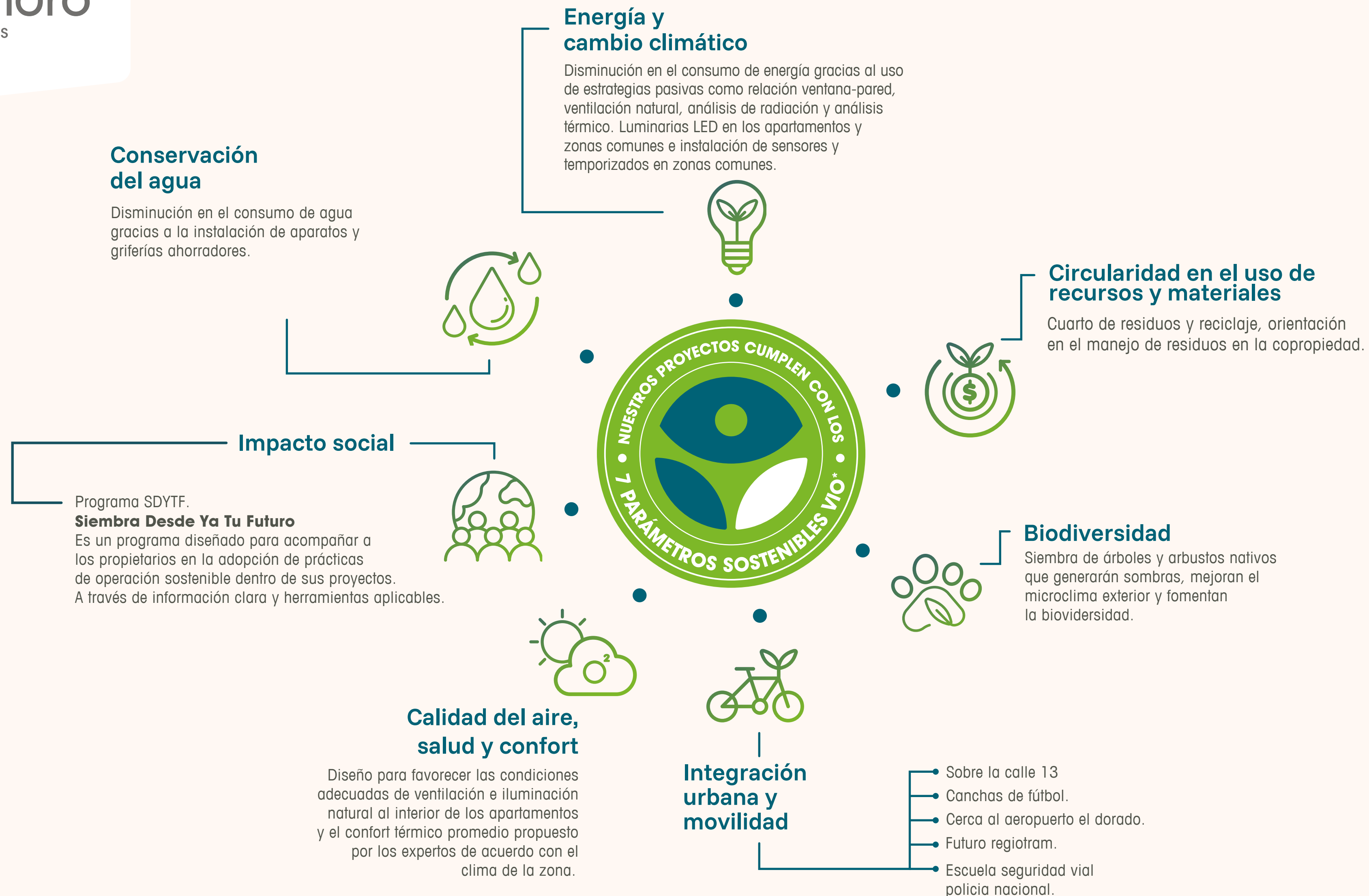
Área privada
40,63 m²

TIPOLOGÍAS

SOMOS SOSTENIBLES,
SOMOS

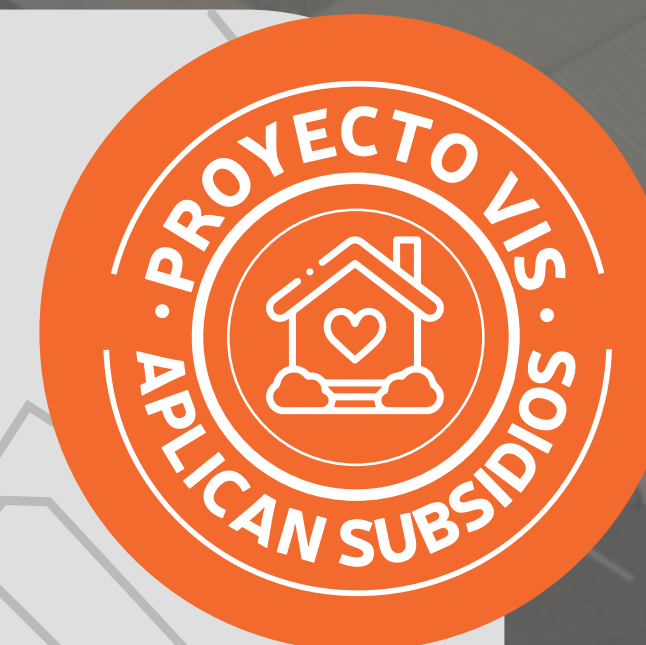


CO
conaltura





 **321 357 6355**



Calle 17 # 120-90
Fontibón, Bogotá

-ÉXITO FONTIBÓN
-ZONA FRANCA

Las imágenes empleadas en las piezas de promoción del proyecto Almendro Apartamentos, son sólo ejemplos digitales de referenciade diseño, y junto con los apartamentos modelo presentados por Conaltura pueden varias en la apreciación y construcción final. Las áreas privadas y construidas podrán tener ajustes comoconsecuencia de razones técnicas y las modificaciones en la licencia de construcción ordenadas por la Curaduría o Alcaldía competente. Toda la decoración, muebles, electrodomésticos, gasadomésticos, acabados y demás elementos que aparecen en las imágenes o en el apartamento modelo, son sólo una ambientación decorativa con el fin de ilustrar la utilización de los espaciosy no constituyen, en absoluto, parte de los apartamentos. Los acabados y especificaciones finales serán las que se acuerden y se firmen al momento de la compra.

CO



conaltura

www.conaltura.com