



DISFRUTA DE UNA VISTA A LA RESERVA NATURAL



MOLINOS II

AL LADO DEL POLIDEPORTIVO

Cl. 48k Sur #3F-16



Donde tus sueños Florecen

SOMOS SOSTENIBLES,
SOMOS



conaltura

Molinos II

Hacienda
Los Molinos

Polideportivo
Molinos II

Colegio IED
Colombia
Viva

Salón
comunal
Ciudad
Bochica
sur

Marruecos

Parque
Cerro de
Oriente

TV 5A

CALLE 48P SUR

CALLE 48L SUR

CARRERA 5L



CALLE 48L SUR

TV 5A

CALLE 48K BIS SUR

**Ciudad
Bochica**

Keratinas
Epa Colombia

CAMI
Chircales
Bochica

CO Cúspide
Apartamentos

RESERVA
NATURAL

URBANISMO

SOMOS SOSTENIBLES,
SOMOS





MÁS DE 10 ZONAS COMUNES para toda la familia

- 1 CLUB HOUSE**
 - Salón social
 - Gimnasio (sin dotación)
 - Salón disponible
 - Zona de estar
- 2 CANCHA RECREATIVA**

- 3 PARQUE INFANTIL**
- 4 ZONA INFANTIL**
- 5 ZONA BIOSALUDABLE**
- 6 JARDÍN ZEN**

- 7 MOTOPARKING**
- 8 BICICLETERO**
- 9 ZONA MASCOTAS**
- 10 ZONA BBQ**

URBANISMO



Zona BBQ



Render Ilustrativo



Imagen de referencia

Parque infantil

Imagen de referencia



Render ilustrativo

CO
conaltura

Canchas recreativas



Imagen de referencia

Render ilustrativo

CO
conaltura

Zona PET



Render ilustrativo

co
conaltura

Espacios para compartir en familia



• Salón / Comedor



• Espacio flexy



• Cocina



• Zona de ropas



• Dos alcobas



• Dos baños



• Dos futuros clóset



Conoce aquí el apartamento modelo.



Foto Apto Modelo



Haz realidad tus sueños...

Foto Apto Modelo



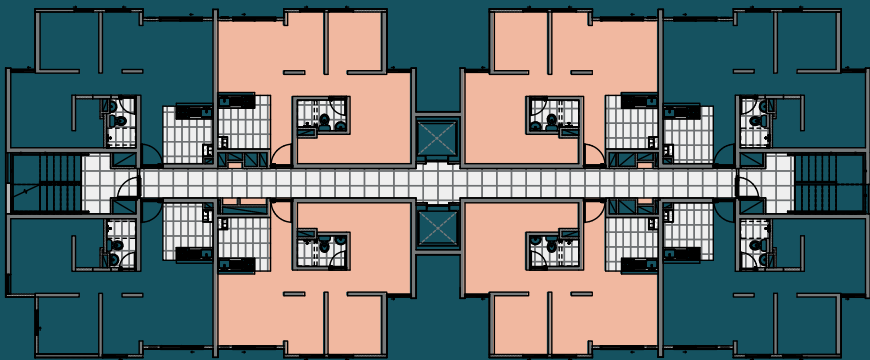
Disfruta los beneficios

CO
conaltura

PLANTA TIPO 1A

47.6 m²
Área construida

42.0 m²
Área privada



Recorrido 360°

*Los apartamentos se entregan sin acabados y en obra gris.

Pisos en concreto sin afinar, techo en concreto, muros en concreto y/o mampostería a la vista. Área de cocina: Mesón en acero inoxidable sobre muro a media altura con estufa integrada de 4 puestos a gas. Zona de Ropas: lavadero en fibra de vidrio o similar con salpicadero en cerámica a una hilada. Baño social: muros y pisos en concreto a la vista. Cabina de baño con enchape en cerámica altura 1,80 mts, sanitario y lavamanos combo Tipo Vis. Baño principal: con un punto hidráulico y desagües para futuras conexiones. Puertas: principal metálica y puerta en baño social en Mdf.



Personaliza tu
espacio flexy



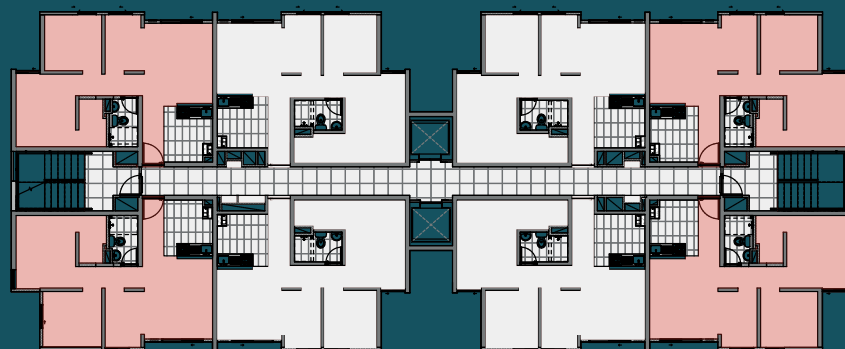
*Los apartamentos se entregan sin acabados y en obra gris



PLANTA TIPO 2A

47,3 m²
Área construida

41.6 m²
Área privada



Recorrido 360°

*Los apartamentos se entregan sin acabados y en obra gris.

Pisos en concreto sin afinar, techo en concreto, muros en concreto y/o mampostería a la vista. Área de cocina: Mesón en acero inoxidable sobre muro a media altura con estufa integrada de 4 puestos a gas. Zona de Ropas: lavadero en fibra de vidrio o similar con salpicadero en cerámica a una hilada. Baño social: muros y pisos en concreto a la vista. Cabina de baño con enchape en cerámica altura 1,80 mts, sanitario y lavamanos combo Tipo Vis. Baño principal: con un punto hidráulico y desagües para futuras conexiones. Puertas: principal metálica y puerta en baño social en Mdf.



Personaliza tu
espacio flexy



*Los apartamentos se entregan
sin acabados y en obra gris



Ven a disfrutar lo divertido de vivir



Foto Apto Modelo



Render ilustrativo



Render ilustrativo

co
conaltura

¿Quiénes somos?

Somos una empresa desarrolladora de proyectos inmobiliarios con más de **35** años de experiencia y presencia a nivel nacional, con proyectos en Medellín y su área metropolitana, Barranquilla, Bogotá y su Sabana.



Más de **100**
proyectos de
vivienda



Más de **20 mil**
viviendas
construidas



Más de **2 millones**
de metros cuadrados
construidos

Trabajamos la sostenibilidad como filosofía de compañía y es nuestro firme propósito construir para dejar un mundo mejor a las futuras generaciones.

TRAYECTORIA

connatura



Como consecuencia natural de nuestros procesos...

Somos la 1ra constructora en Latinoamérica en certificar un proyecto de urbanización de vivienda con la certificación LEED categoría ORO.
Proyecto VerdeVivo Ceiba



Obtuvimos el reconocimiento como una de las 20 mejores empresas para trabajar en Colombia en el 2017.
Categoría: Hasta 500 empleados



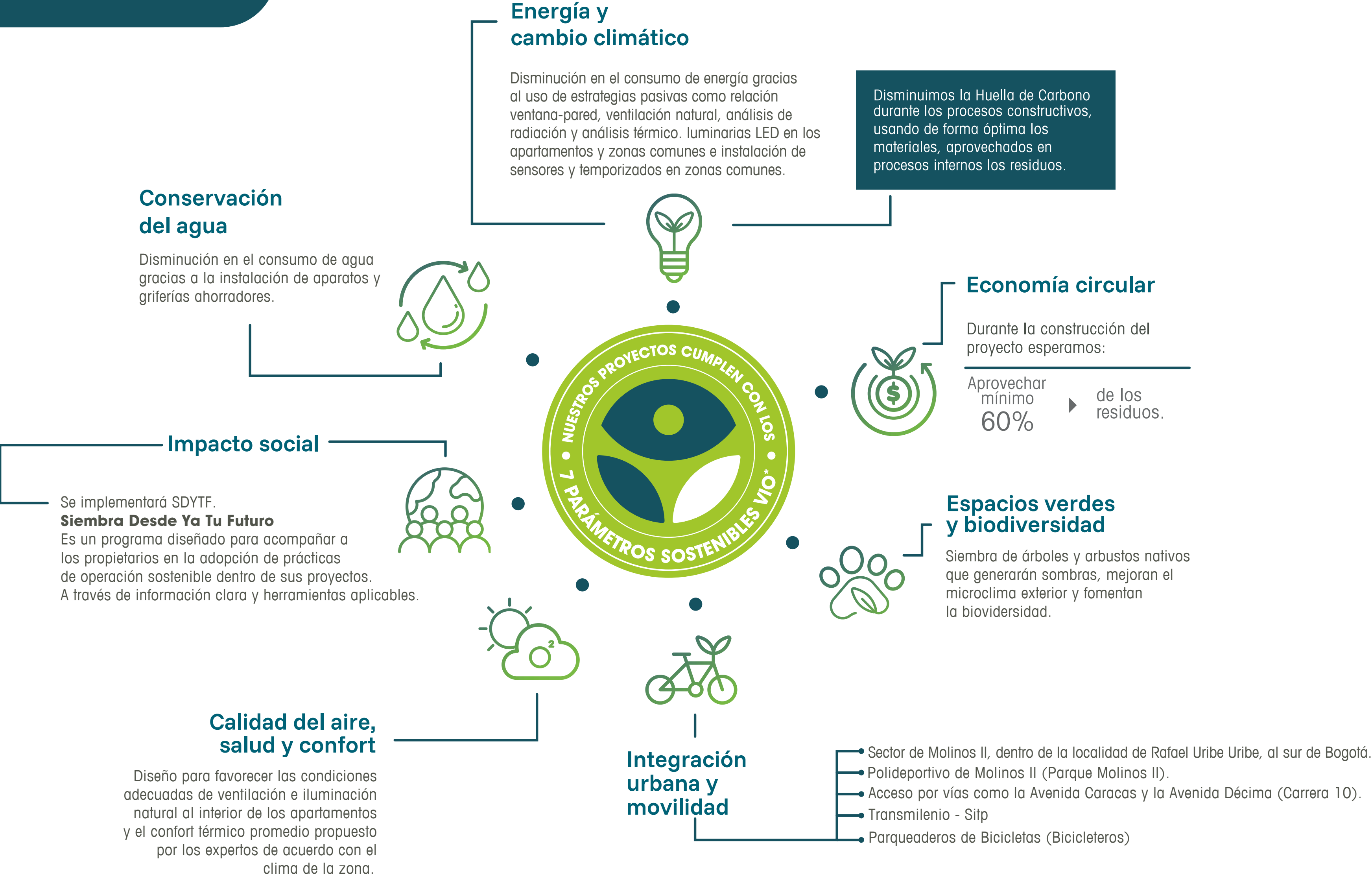
Somos la 1ra constructora en Colombia en certificar un proyecto de vivienda con la certificación de sostenibilidad EDGE.
Proyecto VerdeVivo Arizá



LEE ESTE
CÓDIGO QR
Y CONOCE NUESTRA
ESENCIA



LEE ESTE
CÓDIGO QR
Y CONOCE NUESTRA
FILOSOFÍA VIO



PROYECTO VIS

RAFAEL URIBE URIBE
AL LADO DEL POLIDEPORTIVO
MOLINOS II



CONTÁCTANOS

322 294 3184



VISITA NUESTRA SALA DE VENTAS

Carrera 10 No. 26 - 58 sur | Primer piso
Diagonal a la estación de Transmilenio
Country Sur, sentido sur / norte.
A dos cuadras de tiendas Jumbo del 20 de Julio.

Las imágenes empleadas en las piezas de promoción del proyecto CUSPIDE, son solo ejemplos digitales de referencia del diseño, y junto con los apartamentos modelo presentados por Conaltura pueden variar en la apreciación y construcción final. Las áreas privadas y construidas podrán tener ajustes como consecuencia de razones técnicas y las modificaciones en la licencia de construcción ordenadas por la Curaduría o Alcaldía competente. Toda la decoración, muebles, electrodomésticos, gasodomésticos, acabados y demás elementos que aparecen en las imágenes o en el apartamento modelo, son solo una ambientación decorativa con el fin de ilustrar la utilización de los espacios y no constituyen, en absoluto, parte de los apartamentos. Los acabados y especificaciones finales serán las que se acuerden y se firmen al momento de la compra.

www.conaltura.com



CO



conaltura

www.conaltura.com